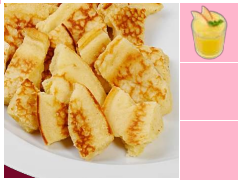


Menü 1

Montag 13.01.



Kaiserschmarrn ohne Rosinen  
(geschnittener Eierpfannkuchen)  
Apfelmus

3 G, G1, Ei, M, Me, La, (G), (M), (Me), (La)

Dienstag 14.01.



Vegetarische Linsensuppe  
Brötchen  
Pudding

S, G, G1

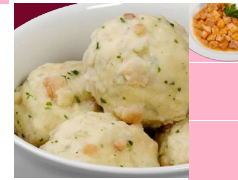
Mittwoch 15.01.



Erbsen "Natur" (BIO)  
Hähnchengyros mit Zwiebeln  
Bratensoße  
Kartoffelpüree

S, Sn, M, Me, La

Donnerstag 16.01.



Semmelknödel  
Klassisches Putengulasch  
Salat

G, G1, Ei

Freitag 17.01.



Bunte Meereswelt geformte  
Portionen aus Alaska-Seelachs (aus  
nachhaltiger Fischwirtschaft) paniert  
Steakhouse frites  
Obst

G, G1, (Ei), Fi, (M), (Me), (La), (Sn)

Menü 2

Montag 13.01.



Dienstag 14.01.



Mittwoch 15.01.



Salzkartoffeln (BIO)

Donnerstag 16.01.



Basmatireis (BIO) Fairtrade

Freitag 17.01.



# Haus Kunterbunt Woche 1 13.01. - 17.01.

Allergeninformationen

## Menü 1

## Menü 2

**Mo**

13.01.

32527 Kaiserschmarrn; ohne Rosinen (geschnittener Eierpfannkuchen)  
Enthält: **Gluten , Weizen , Eier , Milch , Milcheiweiß , Laktose**

1552 Apfelmus |  
Enthält: **(Gluten) , (Milch) , (Milcheiweiß) , (Laktose)**

**Di**

14.01.

23611 Vegetarische Linsensuppe  
Enthält: **Sellerie**

89121 Brötchen  
Enthält: **Gluten , Weizen**

KA00001 Pudding  
Enthält: keine Allergene gemäß LMIV

**Mi**

15.01.

32700 Erbsen "Natur" (BIO)  
Enthält: keine Allergene gemäß LMIV

32443 Hähnchengyros mit Zwiebeln  
Enthält: keine Allergene gemäß LMIV

23560 Bratensoße  
Enthält: **Sellerie , Senf**

23802 Kartoffelpüree  
Enthält: **Milch , Milcheiweiß , Laktose**

**Do**

16.01.

56807 Semmelknödel  
Enthält: **Gluten , Weizen , Eier**

23444 Klassisches Putengulasch  
Enthält: keine Allergene gemäß LMIV

KA00005 Salat  
Enthält: keine Allergene gemäß LMIV

32809 Salzkartoffeln (BIO)  
Enthält: keine Allergene gemäß LMIV

23869 Basmatireis (BIO), Fairtrade  
Enthält: keine Allergene gemäß LMIV

# Haus Kunterbunt Woche 1 13.01. - 17.01.

Allergeninformationen

## Menü 1

## Menü 2








**Fr**  
17.01.

56482 Bunte Meereswelt, geformte Portionen aus Alaska-Seelachs  
(aus nachhaltiger Fischwirtschaft), paniert  
Enthält: **Gluten , Weizen , (Eier) , Fisch , (Milch) , (Milcheiweiß) , (Laktose)**  
**, (Senf)**

56835 Steakhouse frites  
Enthält: keine Allergene gemäß LMIV  
KA00002 Obst  
Enthält: keine Allergene gemäß LMIV

# Legende

---

|   |   |     |   |
|---|---|-----|---|
|  | mit Alkohol                                   | E   | Erdnüsse  |
|  | mit Zutaten vom Fisch                         | Ei  | Eier  |
|  | mit Zutaten vom Geflügel                      | Fi  | Fisch   |
|  | mit Zutaten vom Rind                          | G   | Gluten  |
|  | mit Zutaten vom Schwein                       | G1  | Weizen  |
|  | vegetarisch                                   | G2  | Roggen  |
|  | vegan   | G3  | Gerste  |
|   |   | G4  | Hafer   |
|   |   | G5  | Dinkel-Weizen                                       |
|   |   | G6  | Khorasan-Weizen                                     |
| 01  | Farbstoff                                     | K   | Krebstiere  |
| 02  | Konservierungsmittel                          | La  | Laktose   |
| 03  | Antioxidationsmittel                          | Lp  | Lupinen   |
| 04  | Geschmacksverstärker                          | M   | Milch   |
| 06  | geschwärzt                                    | Me  | Milcheiweiß   |
| 07  | gewachst                                      | S   | Sellerie  |
| 08  | Phosphat                                      | Sb  | Soja  |
| 09  | Süßungsmittel                                 | Sd  | Schwefeldioxid und Sulfite (>10 mg/kg oder 10 mg/l) |
| 10  | Zucker(n) und Süßungsmittel(n)                | Se  | Sesam   |
| 11  | enth. eine Phenylalaninquelle                 | Sf  | Schalenfrüchte                                      |
| 12  | kann bei übermäßigem Verzehr abführend wirken | Sf1 | Mandeln   |
| 19  | koffeinhaltig                                 | Sf2 | Haselnüsse  |
| 20  | Nitritpökelsalz                               | Sf3 | Walnüsse  |
|   |   | Sf4 | Kaschunüsse   |
|   |   | Sf5 | Pecannüsse  |
|   |   | Sf6 | Paranüsse   |
|   |   | Sf7 | Pistazien   |
|   |   | Sf8 | Macadamia-/Queenslandnüsse                          |
|   |   | Sn  | Senf  |
|   |   | W   | Weichtiere  |
|   |   | ()  | Kann Spuren enthalten von...                        |